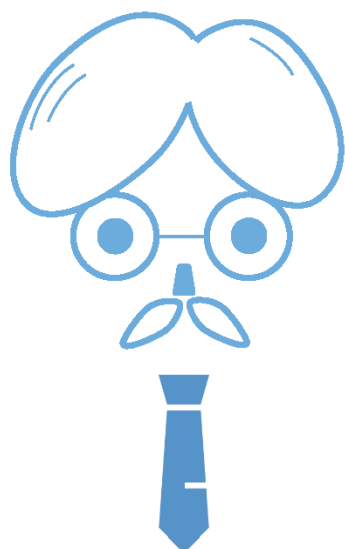
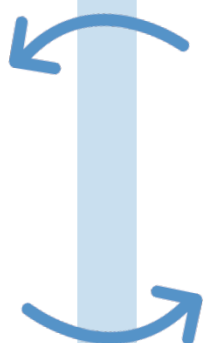


かかりつけ医を持ちましょう



診療所・クリニック

日常的な診療や投薬
健康管理
病気の予防



仙台循環器病センター

専門的な治療・検査
救急受診
入院・手術

当院の役割は救急・重症患者さんの受け入れや専門的な治療です。多くの患者さんが集中すると、この役割が果たせなくなってしまいます。

症状が安定したら **かかりつけ医** を持っていることを勧めています。

普段の診療・投薬、風邪のときなどは **かかりつけ医** を受診し、救急の場合や入院・手術が必要となった場合は当院を受診します。

かかりつけ医 と当院は紹介状や検査結果などで診療情報を共有・連携しながら治療をすすめていきます。

おうちや職場の近くに気軽に相談しに行ける **かかりつけ医** があると安心です。

かかりつけ医のご相談は **1階「相談・各種手続き窓口」** へ



一般財団法人宮城県成人病予防協会 附属 仙台循環器病センター

総合連携室 TEL.022-372-1111 (代表)